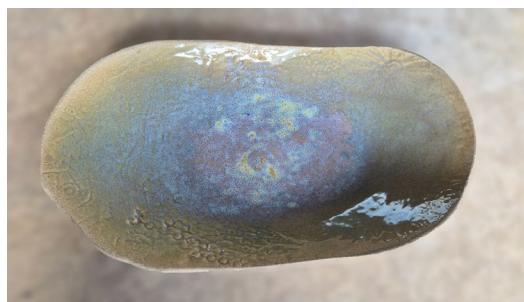


Bandeja Molusco



Esta bandeja de forma alargada y asimétrica evoca un molusco o una barca. El bajo relieve de patrones orgánicos del exterior y su color terroso mate de textura natural resalta el carácter artesanal, y la sutil curvatura de los bordes aporta dinamismo a la pieza. El interior de la bandeja presenta un esmalte moteado en tonos azulados, amarillos y ocre, que destacan sobre su base. Versátil como pieza decorativa o funcional, armoniza perfectamente tanto en entornos contemporáneos como rústicos.

Medidas:

Largo: 40cm

Ancho: máx. 22,5cm
min. 21,5cm

Altura: máx. 5,5cm
min. 4,5cm

Peso: 1.030gr

Material usado:

Arcilla gres ZUMAIA – SiO₂

De alta temperatura con un 40% de chamota 0-0.5 mm

Plancha 0,6mm

1º Esmalte interior: AF-7 (reducido el % de ilemita)	%
Transparente Brillo O-6025 en polvo	100
Ilemita	3
2º Esmalte interior: AF-8 (encima)	
Transparente Brillo O-6025 en polvo	100
Harina de rutilo	4
Ilemita	4
Óxido de cobre	3

Técnica de esmaltado:

Interior: llenando y desechando el sobrante.

Exterior sin esmalte

Temperatura de cocción 1250°C / 2282°F // atmósfera oxidante

Finalización: 19 de noviembre 2024